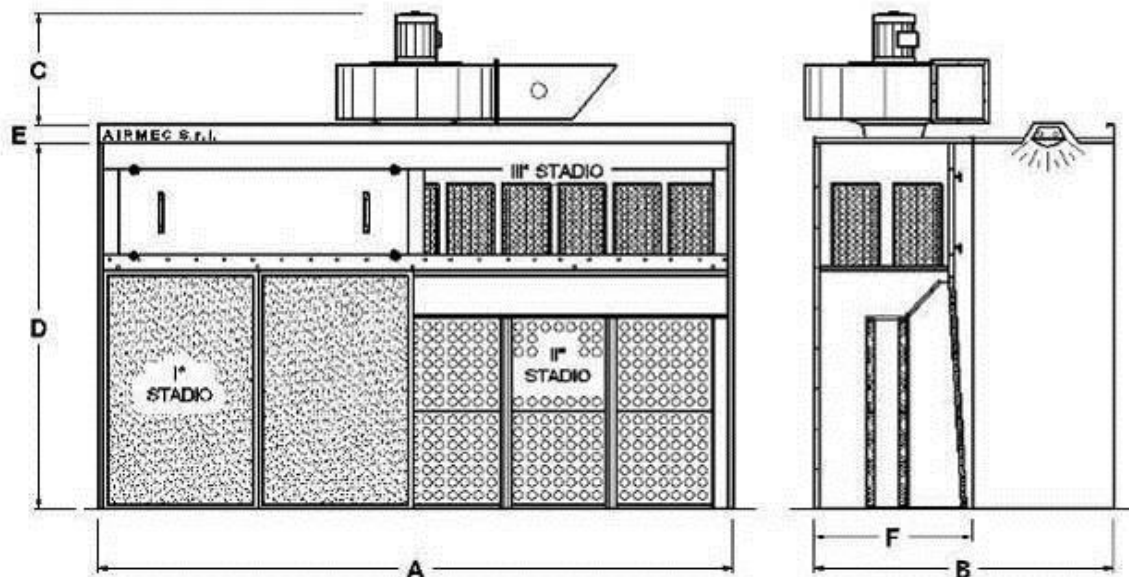


## CABINA DI VERNICIATURA A SECCO SERIE LUX – TIPO BREVETTO

CARATTERISTICHE TECNICHE					
TIPO CABINA	2 mt	3 mt	4 mt	5 mt	6 mt
<b>Potenza</b>	CV 1,5	CV 4	CV 5,5	2 x CV 3	2 x CV 3
<b>Potenza Assorbita</b>	kW 1,0	kW 3	kW 3,8	2 x kW 2	2 x kW 2
<b>Giri/min.</b>	1.390	1.420	1.430	1.430	1.430
<b>Motore</b>	380 V – B5 50 Hz – IP 55	380 V – B5 50 Hz – IP 55	380 V – B5 50 Hz – IP 55	380 V – B5 50 Hz – IP 55	380 V – B5 50 Hz – IP 55
<b>Prevalenza mm. H<sub>2</sub>O</b>	60	73	90	78 x 2	73 x 2
<b>Portata mc/h</b>	4.500	6.300	9.000	10.800	12.600
<b>Rumorosità</b>	70 dB (A)	75 dB (A)	77 dB (A)	76 dB (A)	75 dB (A)
<b>I° Stadio di filtri Andree in alternativa filtro Vetrox</b>	Nr. 2 FILTRI Dim. 0,9 x 1,8 mt	Nr. 2 FILTRI Dim. 0,9 x 2,8 mt	Nr. 2 FILTRI Dim. 0,9 x 3,8 mt	Nr. 2 FILTRI Dim. 0,9 x 4,8 mt	Nr. 2 FILTRI Dim. 0,9 x 5,8 mt
<b>II° Stadio di filtrazione</b>	Nr. 12 FILTRI CARTON RVR 600x600x50	Nr. 16 FILTRI CARTON RVR 600x600x50	Nr. 24 FILTRI CARTON RVR 600x600x50	Nr. 28 FILTRI CARTON RVR 600x600x50	Nr. 32 FILTRI CARTON RVR 600x600x50
<b>III° Stadio di filtrazione Peso carbone</b>	N. 10 CILINDRI CON CARBONE Ø320/260 x H=500 Kg. 110	N. 14 CILINDRI CON CARBONE Ø320/260 x H=500 Kg. 155	N. 20 CILINDRI CON CARBONE Ø320/260 x H=500 Kg. 220	N. 24 CILINDRI CON CARBONE Ø320/260 x H=500 Kg. 265	N. 28 CILINDRI CON CARBONE Ø320/260 x H=500 Kg. 310
<b>Sistema di manutenzione</b>	Frontale	Frontale	Frontale	Frontale	Frontale
<b>Tolleranza</b>	± 5%	± 5%	± 5%	±5%	± 5%

## DIMENSIONI E INGOMBRO



TIPO CABINA	A mm	B mm	C mm	D mm	E mm	F mm
2 mt	2.000	2.000 ± 2.300	750	2.250	120	1.000
3 mt	3.000	2.000 ± 2.300	750	2.250	120	1.000
4 mt	4.000	2.000 ± 2.300	800	2.250	120	1.000
5 mt	5.000	2.000 ± 2.300	800	2.250	120	1.000
6 mt	6.000	2.000 ± 2.300	830	2.250	120	1.000

## OPTIONAL ED ACCESSORI

- Interruttore elettrico precablato convenzionale (non ATEX) con comando mediante pulsante per avviamento diretto e plafoniera
- LETTORE DI PRESSIONE DIFFERENZIALE CON SEGNALAZIONE DI ALLARME (RELE')

## EVENTUALI RICAMBI

- 2 CRTV = Filtro carton/vetrox dim. 600x600x50 mm
- 3 RV = Rotolo filtro vetrox dim. 1,5 x 20 mt (30 mq)
- 4 CAR-AN = Cartoncino ANDREAE dim. 0,9 x 10 mt
- 5 C-AT = Carbone attivo in sacchi da 25 Kg